



PREFEITURA MUNICIPAL DE TEIXEIRAS
Rua Antônio Moreira Barros, Nº 101, Centro,
Teixeiras-MG - CEP: 36580-000
CNPJ: 18.134.056/0001.02
(31) 3895 - 1066

RELATÓRIO FOTOGRÁFICO

Obra: Pavimentação asfáltica da Travessa Francisco Abranches.

Bairro: Vila Santana, Teixeira - MG

Área total: 718m²

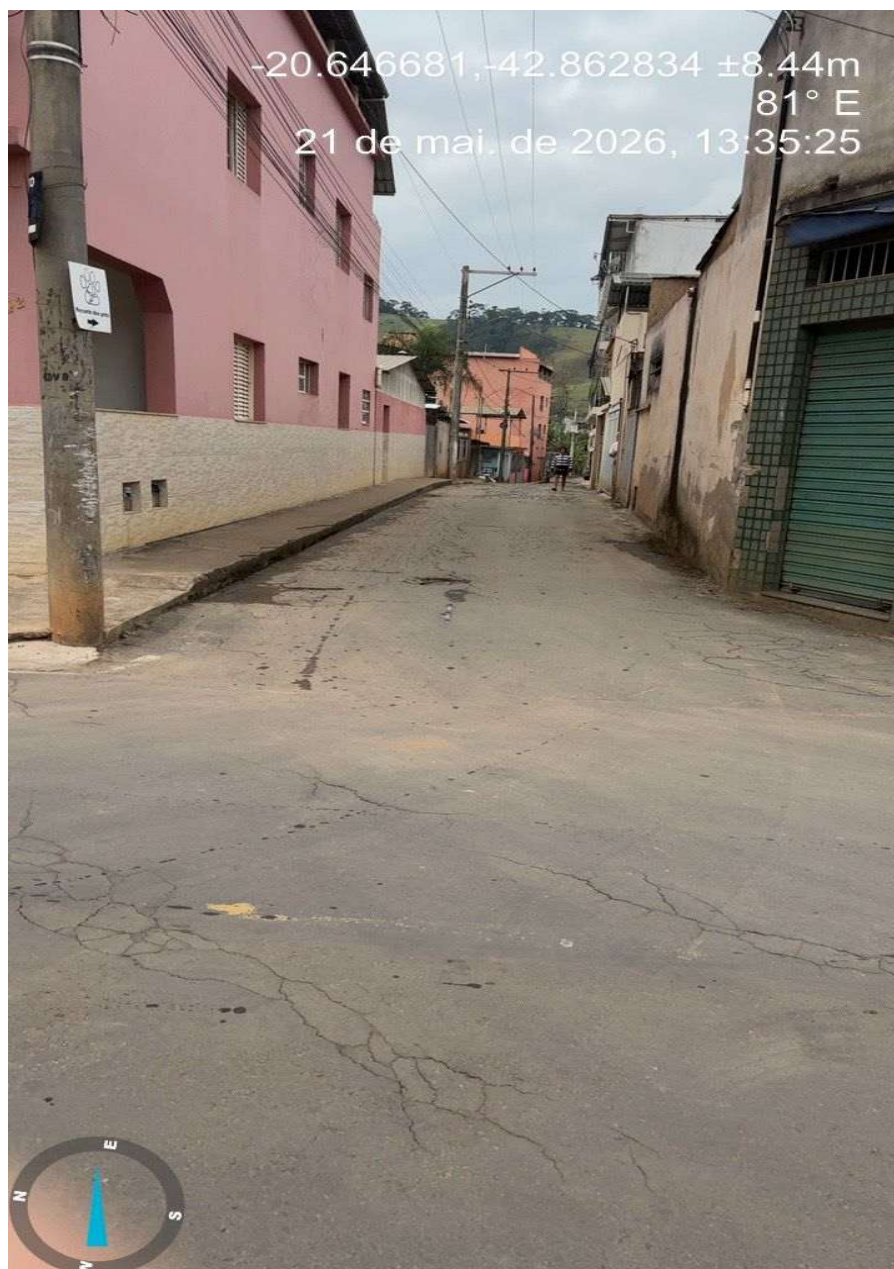
**Travessa Francisco Abranches – Coord.: 23 K -20.646652m E
-42.862767m S.**





PREFEITURA MUNICIPAL DE TEIXEIRAS
Rua Antônio Moreira Barros, Nº 101, Centro,
Teixeiras-MG - CEP: 36580-000
CNPJ: 18.134.056/0001.02
(31) 3895 - 1066

**Travessa Francisco Abranches – Coord.: 23 K -20.646681m E
-42.862834m S.**





PREFEITURA MUNICIPAL DE TEIXEIRAS
Rua Antônio Moreira Barros, Nº 101, Centro,
Teixeiras-MG - CEP: 36580-000
CNPJ: 18.134.056/0001.02
(31) 3895 - 1066

**Travessa Francisco Abranches – Coord.: 23 K -20.646664m E
-42.862813m S.**





PREFEITURA MUNICIPAL DE TEIXEIRAS
Rua Antônio Moreira Barros, Nº 101, Centro,
Teixeiras-MG - CEP: 36580-000
CNPJ: 18.134.056/0001.02
(31) 3895 - 1066

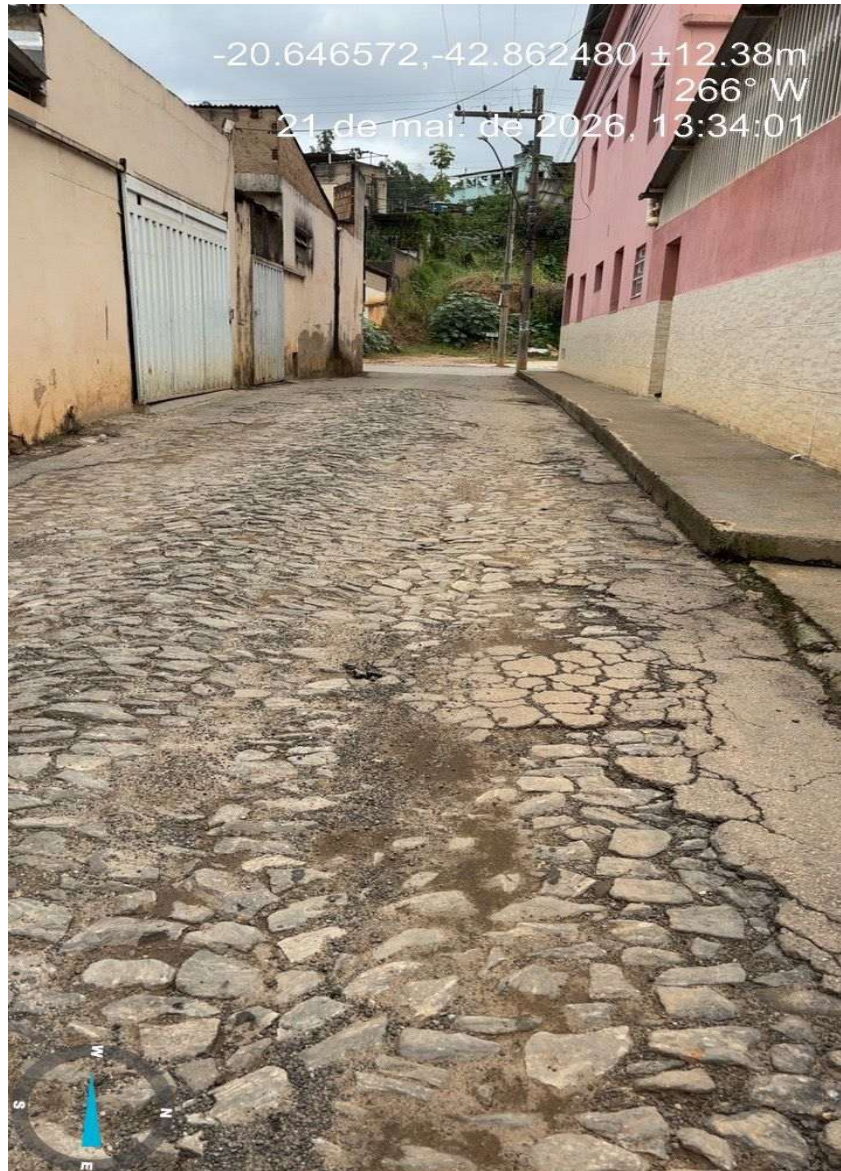
**Travessa Francisco Abranches – Coord.: 23 K -20.646640m E
-42.862772m S.**





PREFEITURA MUNICIPAL DE TEIXEIRAS
Rua Antônio Moreira Barros, Nº 101, Centro,
Teixeiras-MG - CEP: 36580-000
CNPJ: 18.134.056/0001.02
(31) 3895 - 1066

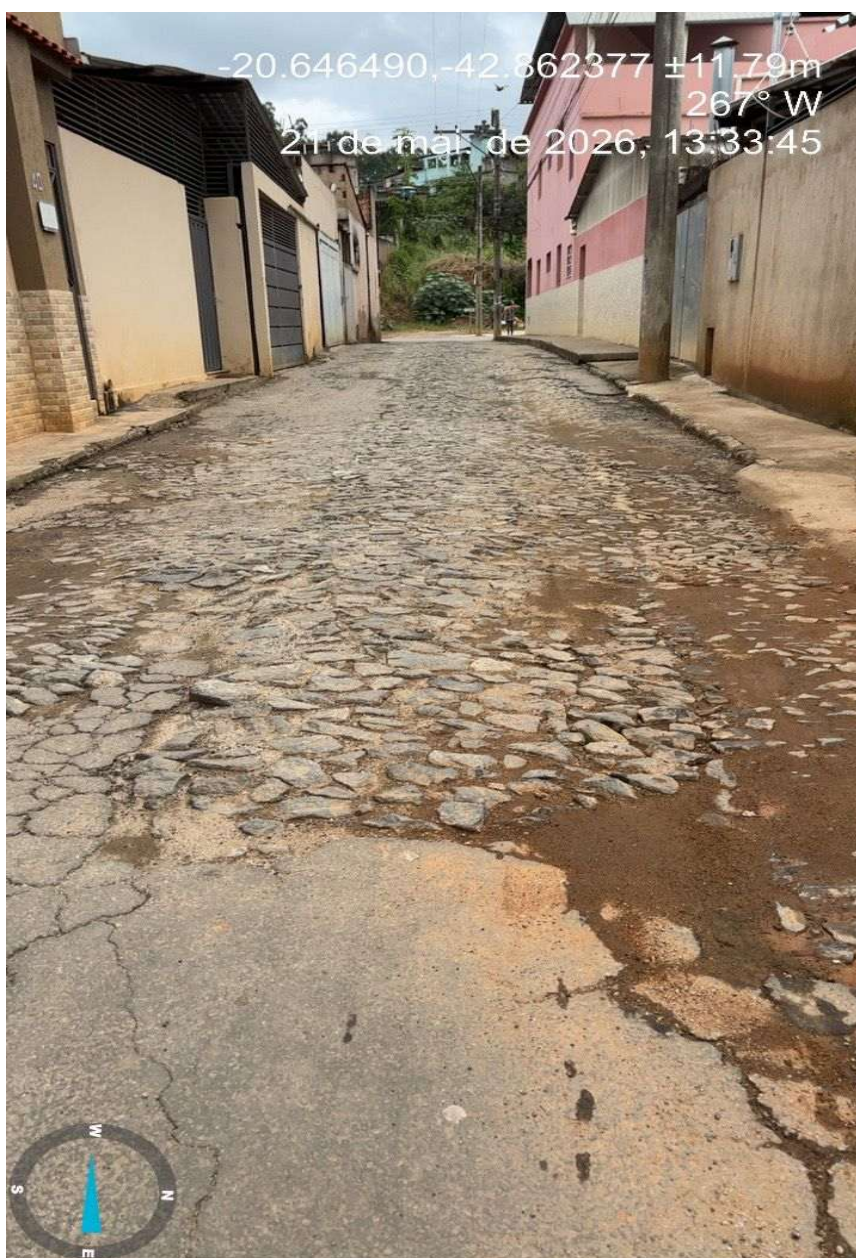
**Travessa Francisco Abranches – Coord.: 23 K -20.646572m E
-42.862480m S.**





PREFEITURA MUNICIPAL DE TEIXEIRAS
Rua Antônio Moreira Barros, Nº 101, Centro,
Teixeiras-MG - CEP: 36580-000
CNPJ: 18.134.056/0001.02
(31) 3895 - 1066

**Travessa Francisco Abranches – Coord.: 23 K -20.6466490m E
-42.862377m S.**





PREFEITURA MUNICIPAL DE TEIXEIRAS

Rua Antônio Moreira Barros, Nº 101, Centro,
Teixeiras-MG - CEP: 36580-000
CNPJ: 18.134.056/0001.02
(31) 3895 - 1066

**Travessa Francisco Abranches – Coord.: 23 K -20.646403m E
-42.862241m S.**





PREFEITURA MUNICIPAL DE TEIXEIRAS

Rua Antônio Moreira Barros, Nº 101, Centro,
Teixeiras-MG - CEP: 36580-000
CNPJ: 18.134.056/0001.02
(31) 3895 - 1066

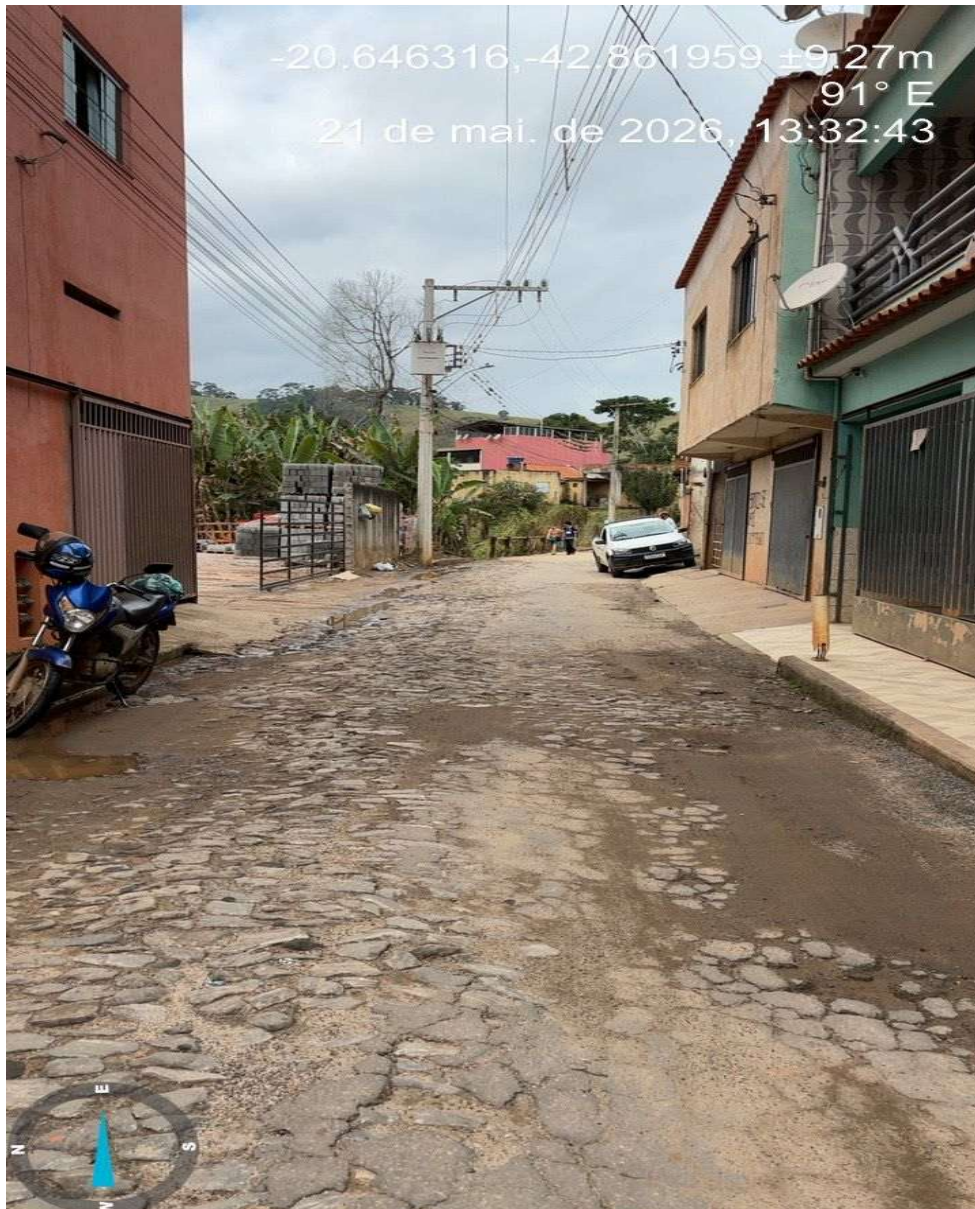
**Travessa Francisco Abranches – Coord.: 23 K -20.646403m E
-42.862241m S.**





PREFEITURA MUNICIPAL DE TEIXEIRAS
Rua Antônio Moreira Barros, Nº 101, Centro,
Teixeiras-MG - CEP: 36580-000
CNPJ: 18.134.056/0001.02
(31) 3895 - 1066

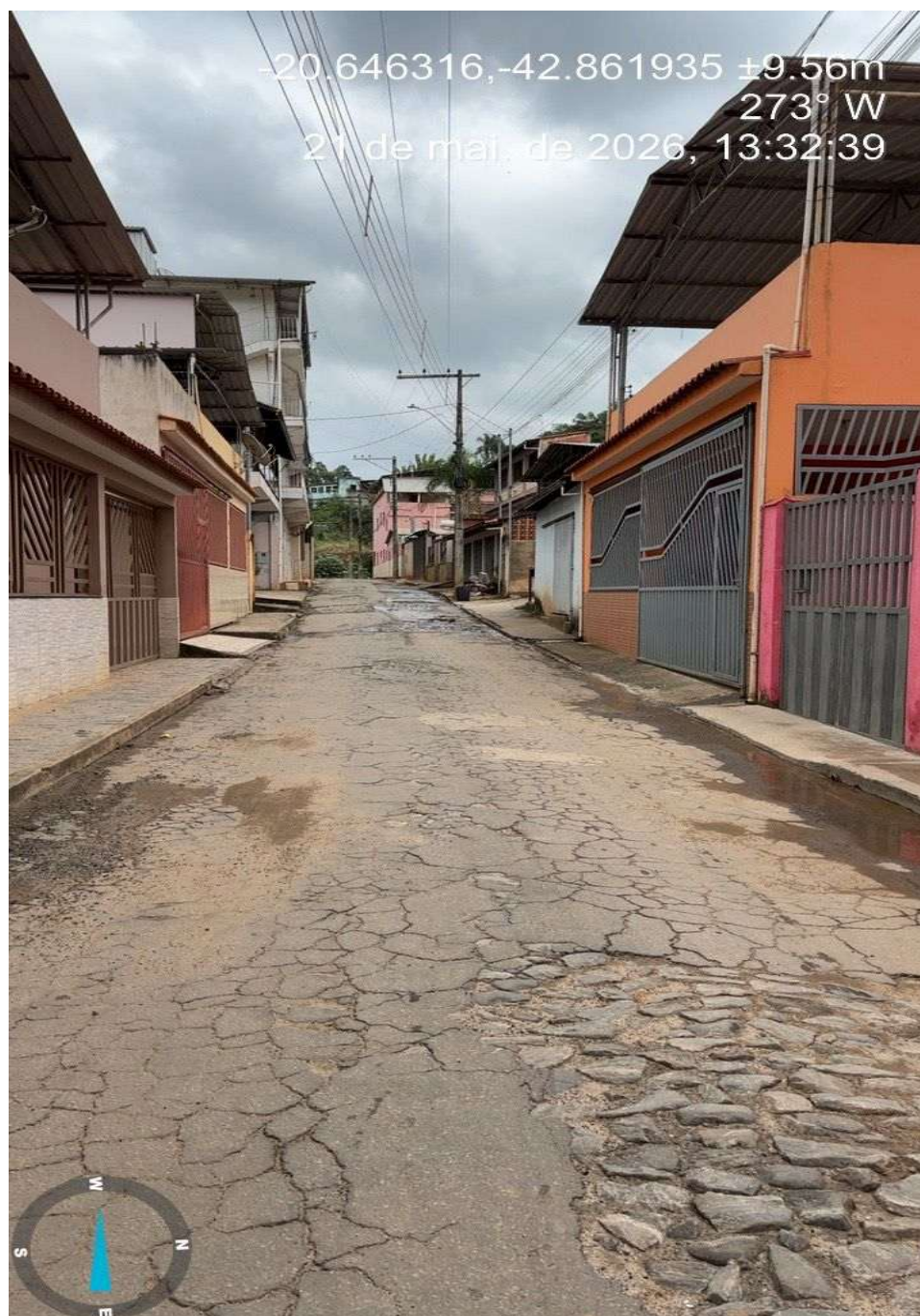
**Travessa Francisco Abranches – Coord.: 23 K -20.646316m E
-42.861959m S.**





PREFEITURA MUNICIPAL DE TEIXEIRAS
Rua Antônio Moreira Barros, Nº 101, Centro,
Teixeiras-MG - CEP: 36580-000
CNPJ: 18.134.056/0001.02
(31) 3895 - 1066

**Travessa Francisco Abranches – Coord.: 23 K -20.646316m E
-42.861935m S.**





PREFEITURA MUNICIPAL DE TEIXEIRAS
Rua Antônio Moreira Barros, Nº 101, Centro,
Teixeiras-MG - CEP: 36580-000
CNPJ: 18.134.056/0001.02
(31) 3895 - 1066

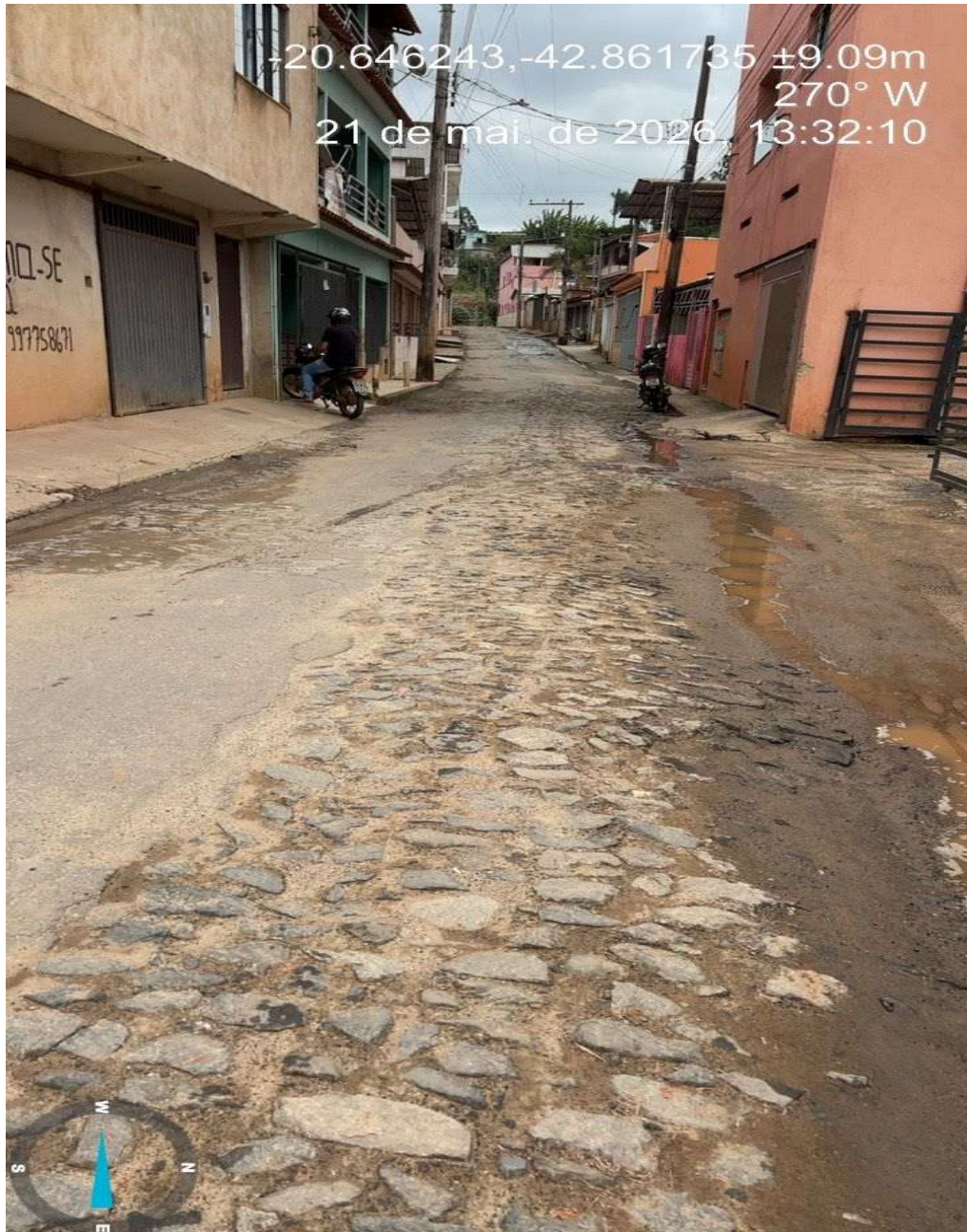
**Travessa Francisco Abranches – Coord.: 23 K -20.646264m E
-42.861758m S.**





PREFEITURA MUNICIPAL DE TEIXEIRAS
Rua Antônio Moreira Barros, Nº 101, Centro,
Teixeiras-MG - CEP: 36580-000
CNPJ: 18.134.056/0001.02
(31) 3895 - 1066

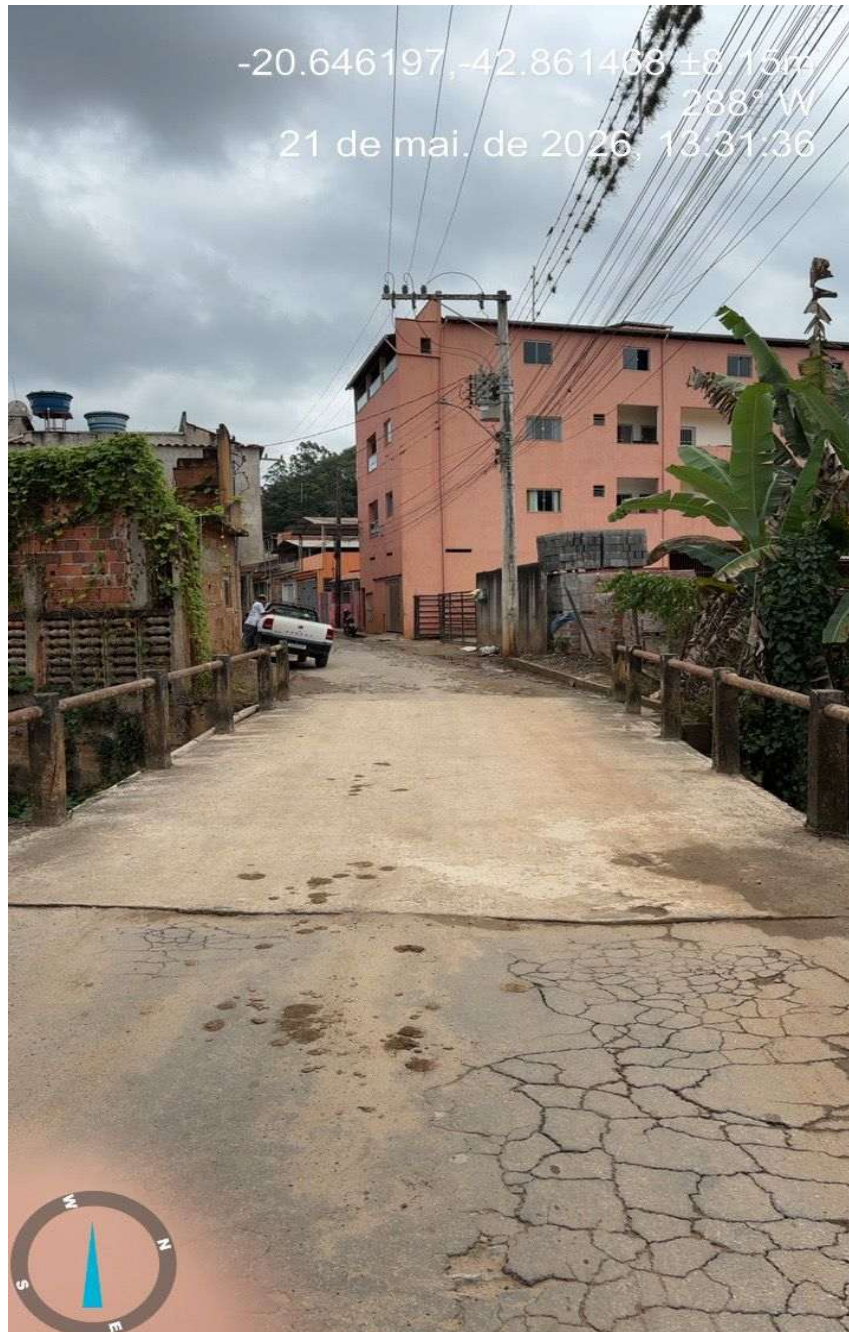
**Travessa Francisco Abranches – Coord.: 23 K -20.646243m E
-42.861735m S.**





PREFEITURA MUNICIPAL DE TEIXEIRAS
Rua Antônio Moreira Barros, Nº 101, Centro,
Teixeiras-MG - CEP: 36580-000
CNPJ: 18.134.056/0001.02
(31) 3895 - 1066

**Travessa Francisco Abranches – Coord.: 23 K -20.646197m E
-42.861468m S.**





PREFEITURA MUNICIPAL DE TEIXEIRAS
Rua Antônio Moreira Barros, Nº 101, Centro,
Teixeiras-MG - CEP: 36580-000
CNPJ: 18.134.056/0001.02
(31) 3895 - 1066

**Travessa Francisco Abranches – Coord.: 23 K -20.646184m E
-42.861599m S.**





PREFEITURA MUNICIPAL DE TEIXEIRAS
Rua Antônio Moreira Barros, Nº 101, Centro,
Teixeiras-MG - CEP: 36580-000
CNPJ: 18.134.056/0001.02
(31) 3895 - 1066

**Travessa Francisco Abranches – Coord.: 23 K -20.646177m E
-42.861495m S.**



Teixeiras – MG, 21 de Maio de 2026

MIGUEL MENESES TOSTES
ENGENHEIRO CIVIL
CREA-MG: 238.554/D

NIVALDO RITA
PREFEITO MUNICIPAL
CPF: 250.850.198-06